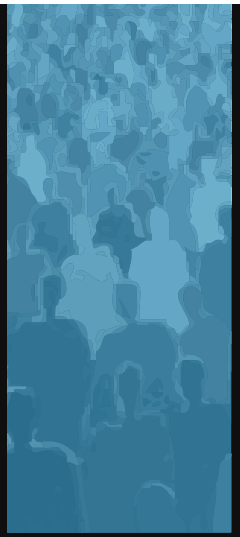




COLLOQUE INTERNATIONAL
IRENEE - GRALE-CNRS - AdCF



REGARDS CROISÉS SUR LES MUTATIONS DE L'INTERCOMMUNALITÉ

L'intercommunalité connaît de nombreuses mutations. Aussi, le colloque du GRALE-IRENEE-ADCF ambitionne, d'une part, de dresser un état des lieux, d'autre part, d'imaginer les perspectives d'évolution de l'intercommunalité grâce à des regards croisés sur les rapports entre les structures intercommunales et les collectivités publiques.

30 | 31
MAI 2013

FACULTÉ DE DROIT
AMPHI ROBLOT
13 PLACE CARNOT
54000 NANCY
03.54.50.45.51

inscription
irenee@univ-lorraine.fr



UNIVERSITÉ
DE LORRAINE



Le Région
Lorraine Grand Nancy

Collectivités
territoriales

Jeudi
30
MAI
2013



REGARDS CROISÉS SUR LES MUTATIONS DE L'INTERCOMMUNALITÉ

9H30 - ouverture du Colloque

Allocutions d'ouverture du colloque

Thierry LAMBERT, Directeur du pôle SJPEG ;
Eric GERMAIN, Doyen de la Faculté de droit de Nancy.

Présentation du colloque

Professeurs Gérard Marcou, Directeur du GRALE ;
Stéphane PIERRE-CAPS, Directeur de l'IRENEE ;
Pierre TIFINE, Directeur-adjoint de l'IRENEE.

Présentation des travaux de la commission sur la réforme territoriale du GRALE

Marie-Christine STECKEL ASSOUE, Nadine DANTONEL-COR,
co-présidentes de cette commission et co-organisatrices du colloque.

1. LES ADAPTATIONS STRUCTURELLES DE L'INTERCOMMUNALITÉ

Présidence Jacques FIALAIRE et Roselyne ALLEMAND

10h15

« L'intercommunalité hier, aujourd'hui et demain »

Jean-Marie PONTIER, PR en droit public à l'Université Paris I.

10h30

« Les pôles métropolitains, métropoles du pauvre ou monstres tentaculaires ? »

Nadine DANTONEL-COR, MCF, HDR en droit public à l'Université de Lorraine.

10h45

« Intercommunalité et Grand Paris »

Claudine VIARD, MCF en droit public à l'Université de Cergy-Pontoise.

11H00 - Pause café

11h15

« La construction d'un modèle d'intercommunalité sous pression financière »

Marie-Christine STECKEL ASSOUE, MCF, HDR en droit public à l'Université de Limoges.

11h30

« L'évolution du concept d'intercommunalité »

Jean-Claude NEMERY, PR en droit public à l'Université de Reims,
Président du conseil scientifique du GRALE.

11h45

« A la recherche du local »

Gérard MARCOU, PR en droit public à l'Université Paris I, Directeur du GRALE.

>> 12h00

Débat avec la salle

12H30 - Cocktail déjeunatoire

2. LA RATIONALISATION DE LA CARTE INTERCOMMUNALE

Présidence Jean-Luc ALBERT et Nadine DANTONEL-COR

14h00

« Peut-on rationaliser l'intercommunalité ? »

Nicolas KADA, PR en droit public à l'Université de Grenoble,
Vice-Président du conseil scientifique du GRALE.

14h15

« L'émiettement intercommunal, du supra-communal au supra-intercommunal »

Sylvie JOUBERT, MCF en droit public à l'Université d'Evry Val d'Essonne.

14h30

« Les schémas départementaux de la coopération intercommunale »

Florence LERIQUE, MCF, HDR en droit public à l'Université de Bordeaux IV.

14h45

« L'échec programmé de la rationalisation des périmètres intercommunaux »

Frédéric TESSON, MCF en géographie et aménagement à l'Université de Pau et des Pays
de l'Adour.

15h00

« La solidarité financière, au cœur de la rationalisation par et pour l'intercommunalité ? »

Françoise NAVARRE, MCF en Aménagement et Urbanisme à l'Institut d'Urbanisme de Paris.

15H15 - Pause café

15h30

Table ronde sur la rationalisation de la carte intercommunale

animée par Nicolas KADA et Florence CROUZATIER-DURAND,
avec des acteurs locaux (élus, responsables et directeurs
généralistes des services de plusieurs intercommunalités françaises dont la CUGN,
représentants AdCF, CESER).

>> 16h15

Débat avec la salle



GRALE

Vend
31
MAI
2013



REGARDS CROISÉS SUR LES MUTATIONS DE L'INTERCOMMUNALITÉ

3. LA DÉMOCRATISATION ET LA GOUVERNANCE DES INTERCOMMUNALITÉS

Présidence Jean-Marie PONTIER et Marie-Christine STECKEL ASSOÛÈRE

8h45

« **L'élection au suffrage universel direct des délégués communautaires : véritable démocratisation du fonctionnement des structures intercommunales** »

Martine LONG, MCF, HDR en droit public à l'Université d'Angers.

9h00

« **Intercommunalité et mutualisation : la gouvernance partagée** »

Florence CROUZATIER-DURAND, MCF, HDR en droit public à l'Université Toulouse I Capitole ;
Didier GUIGNARD, MCF en droit public à l'Université Toulouse I Capitole.

9h15

« **La mutualisation en actes : résultats de l'enquête nationale du GRALE-CNRS réalisée en partenariat avec l'AdCF** »

François RANGEON, PR de science politique à l'Université de Picardie ;
Nathalie DEVEZE SANSON, doctorante en droit public à l'Université de Picardie.

09h30

« **La difficile évaluation des économies budgétaires lors d'une mutualisation** »

Mathieu HOUSER, MCF en droit public à l'Université de Franche-Comté.

09h45

« **Les flux financiers internes aux intercommunalités** »

Robin DEGRON, Magistrat à la CRC du Centre, Enseignant à la Prépa ENA de l'Université Paris I.

10H00 - Pause café

10h15

« **Enjeux et stratégie de développement dans le nouvel ordre territorial dicté par l'intercommunalité** »

Pierre-Yves CHICOT, MCF, HDR à l'Université des Antilles et de la Guyane.

10h30

« **La gouvernance des Etablissements Publics de Coopération Intercommunale : quelle modélisation pour quel(s) modèle(s) ?** »

Damien GARDEY, PR en management - ESC Pau ;
Kémo BALDE, Doctorant en Sciences de Gestion, UPPA.

10h45

Table ronde sur la démocratisation et la gouvernance des intercommunalités

animée par François RANGEON et Isabelle MULLER-QUOY,
avec des acteurs locaux (élus, responsables et directeurs généraux
des services de plusieurs intercommunalités françaises dont la CUGN).

>> 11h45

Débat avec la salle

12H30 - Cocktail déjeunatoire

4. LES APPLICATIONS ÉTRANGÈRES DE L'INTERCOMMUNALITÉ

Présidence Gérard MARCOU par et Martine LONG

14h00

« **Les intercommunalités en Allemagne** »

Jérôme GERMAIN, MCF en droit public à l'Université de Lorraine

14h15

« **L'intercommunalité en Belgique, si loin, si près du modèle français ?** »

Michèle BREUILLARD, IGE, CNRS au CERAPS (Lille 2) ;

14h30

« **La réforme des villes métropolitaines en Italie** »

Alberto LUCARELLI, PR en droit public à l'Université Federico II de Naples (Italie)
et adjoint au maire.

14h45

« **Les métropoles en Roumanie** »

Gabriela CONDURACHE, Doctorante, Université de Lille II.

15h00

« **L'intercommunalité en Hongrie** »

Istvan BALASZ, PR à l'Institut de l'Etat et du Droit de Budapest (Hongrie).

15h15

« **Les Comtés, illustration de l'intercommunalité et du gouvernement local aux Etats-Unis** »

Isabelle MULLER-QUOY, MCF, HDR en droit public à l'Université Picardie Jules Verne.

>> 15h30

Débat avec la salle

16H00 - Synthèse du colloque*

Jacques FIALAIRE, PR à l'Université de Nantes, Directeur du GRALE ;
Rémy LE SAOUT, MCF en sociologie et directeur de l'UFR de sociologie
de l'Université de Nantes.

* (Publication de la synthèse dans la revue Lamy Collectivités territoriales et des actes chez l'Harmattan, coll. GRALE).



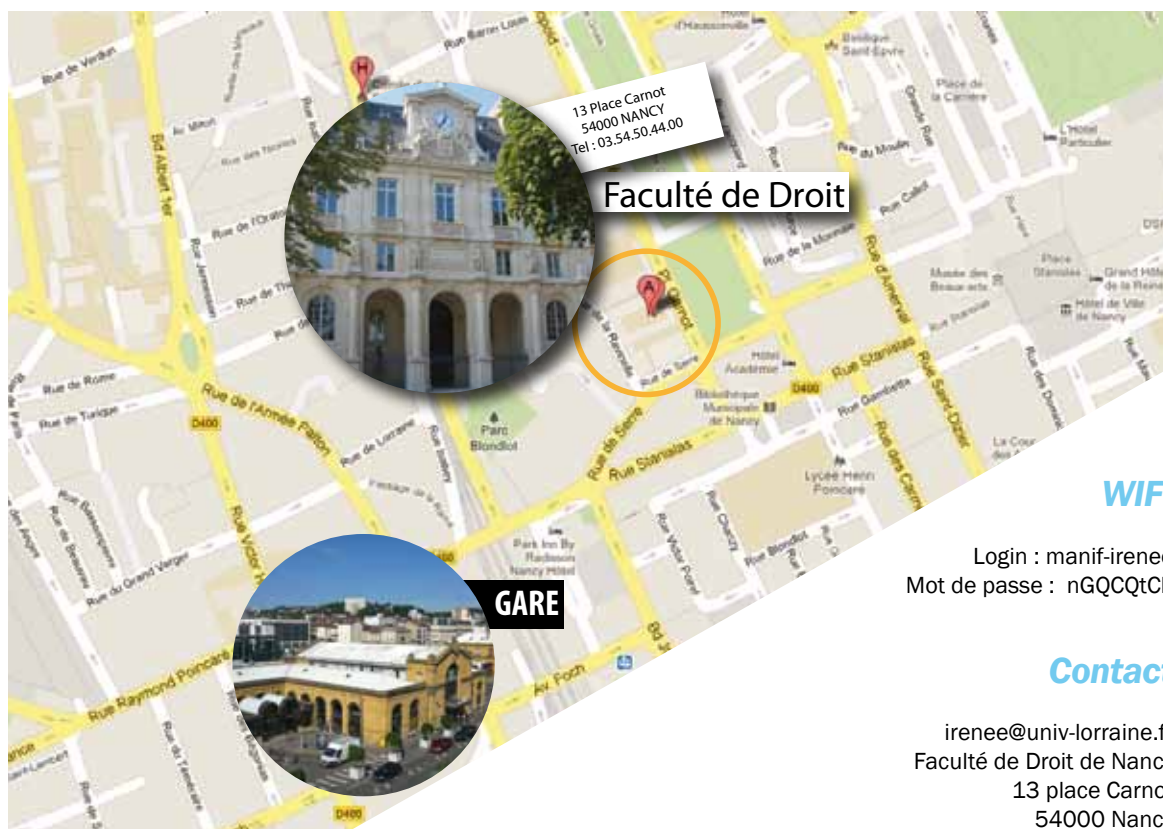
REGARDS CROISÉS SUR LES MUTATIONS DE L'INTERCOMMUNALITÉ

Comité scientifique

Jean-Luc ALBERT, Professeur à l'Université d'Auvergne ;
Floriane BOULAY, Responsable des questions institutionnelles et juridiques à l'AdCF ;
Nadine DANTONEL-COR, Maître de conférences HDR à l'Université de Lorraine, co-présidente de la commission réforme territoriale du GRALE et co-organisatrice du colloque ;
Jacques FIALAIRE, Professeur à l'Université de Nantes, Co-directeur du Grale ;
Nicolas KADA, Professeur à l'Université de Grenoble, Vice-Président du conseil scientifique du GRALE ;
Marie-Christine STECKEL ASSOUERE, Maître de conférences HDR à l'Université de Limoges, co-présidente de la commission réforme territoriale du GRALE et co-organisatrice du colloque.

Droits d'inscription

- 100€ pour les personnes extérieures à l'Université de Lorraine
- 50 € pour les étudiants ou doctorants extérieurs à l'Université de Lorraine (photocopie de la carte étudiante à joindre obligatoirement)
- exonération pour les personnels et étudiants de l'Université de Lorraine



WIFI

Login : manif-irenee
Mot de passe : nGQCQtCb

Contact

irenee@univ-lorraine.fr
Faculté de Droit de Nancy
13 place Carnot
54000 Nancy
03.54.50.45.51



REGARDS CROISÉS SUR LES MUTATIONS DE L'INTERCOMMUNALITÉ

Bulletin d'inscription

Droits d'inscription

- 100€ pour les personnes extérieures à l'Université de Lorraine
- 50 € pour les étudiants ou doctorants extérieurs à l'Université de Lorraine (photocopie de la carte étudiante à joindre obligatoirement)
- exonération pour les personnels et étudiants de l'Université de Lorraine

Chèque à établir à l'ordre de l'agent comptable
de l'Université de Lorraine et à joindre à ce bulletin d'inscription

Nom et Prénom :

.....

Etablissement :

.....

Fonction :

Adresse :

.....

Code Postal :

Ville :

N° téléphone :

e-mail :

À retourner au plus tard le 20 mai 2013

à Karine RAKOTOMANGA

Université de Lorraine -

Faculté de Droit, Sciences Economiques et Gestion

13 place Carnot - CO 70026 - 54035 Nancy Cedex

karine.rakotomanga@univ-lorraine.fr